

L'Associazione ISI - Ingegneria Sismica Italiana organizza il WEBINAR:

## AVVIO DEL GRUPPO DI LAVORO "ELEMENTI NON STRUTTURALI"

Giovedì 18 novembre 2021 dalle ore 17.00 alle ore 18.00

### OBIETTIVI

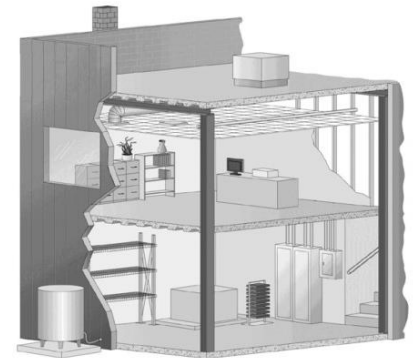
Il **WEBINAR** è stato organizzato con l'obiettivo di condividere con gli esperti del settore e quanti interessati all'argomento alcuni spunti di riflessione per attivare il gruppo di lavoro. Il webinar è gratuito e aperto a tutti.

Il **GRUPPO DI LAVORO** "Elementi non strutturali" verrà attivato con questo webinar e, successivamente, riunirà periodicamente, in modalità telematica, gli associati ad ISI che siano interessati ad approfondire gli aspetti tecnici legati alla concezione e verifica degli elementi non strutturali contenuti negli edifici in zona sismica, con particolare attenzione alle più recenti norme tecniche nazionali e futuri aggiornamenti.

Il gruppo principale sarà suddiviso in due **sottogruppi**:

- **PARTIZIONI VERTICALI E RIVESTIMENTI**: il sottogruppo è dedicato alla risposta sismica degli elementi non strutturali verticali quali, ad esempio: tamponamenti, partizioni, parapetti, infissi, rivestimenti..., realizzati con tecnologie tradizionali o innovative;
- **PARTIZIONI ORIZZONTALI ED IMPIANTI**: il sottogruppo è dedicato alla risposta sismica degli elementi non strutturali orizzontali quali, ad esempio, controsoffitti, coperture..., realizzati con tecnologie tradizionali o innovative. Il sottogruppo è dedicato anche alla protezione sismica degli impianti negli edifici.

Il gruppo di lavoro ha l'obiettivo di raccogliere pareri, contributi ed esperienze, da poter concretizzare in documenti e proposte tecniche; è aperto a tutti i tecnici ed esperti interessati all'argomento. Per poter partecipare al gruppo di lavoro è necessario essere iscritti all'associazione ISI.



### INTERVENTI NEL WEBINAR

**Ing. Roberta Mallardo**, Coordinatrice del gruppo di lavoro "elementi non strutturali"

**Ing. Michele Destro**, Coordinatore del sottogruppo "partizioni verticali e rivestimenti"

**Ing. Enrico Crivellaro**, Coordinatore del sottogruppo "partizioni orizzontali ed impianti"

**A CHI È RIVOLTO**: Tecnici interessati all'argomento

Evento Webinar Online con la Piattaforma GoToWebinar

Link per la registrazione al webinar:

<https://attendee.gotowebinar.com/register/8993348026103143694>

Per l'adesione al gruppo di lavoro scrivere a [segreteria@ingegneriasismicaitaliana.it](mailto:segreteria@ingegneriasismicaitaliana.it)